

**GRAPHTEC**  
PRECISION CUTTING SOLUTIONS

**FCX4000**

**CAMAS PLANAS DE CORTE**

FCX4000



STAND  
OPCIONAL



**VIDEOS TUTORIALES**

PRESIONA PLAY ▶ EMPIEZA A TRABAJAR

**CORTE Y MARCADO DE ALTA PRECISION BAJO DEMANDA**

**FCX4000-50ES**  
SUJECION ELECTROSTÁTICA

**19" x 26"**  
AREA DE CORTE EFECTIVA



**FCX4000-60ES**  
SUJECION ELECTROSTÁTICA

**26" x 38"**  
AREA DE CORTE EFECTIVA



STAND  
OPCIONAL

**GRAPHTEC**  
Graphtec America, Inc.

PRECISION CUTTING SOLUTIONS

GRAPHTEC

# SERIE FCX4000

## CARACTERÍSTICAS IMPORTANTES

La **Cama Plana Serie FCX4000** es una solución alcanzable para el desarrollo de producciones pequeñas y medianas así como trabajos bajo demanda. La operación es didáctica con el Panel de Control LCD, Operación Offline mediante el uso de USB, y la función de Lector de Código de Barras.

La cama plana FCX4000 es el plotter de corte ideal para trabajos de alta precisión y la solución mas eficiente para el corte de materiales rígidos que no pueden ser alimentados en el plotter de rodillo.

**El Sistema de Lectura de Código de Barras** simplifica el flujo de trabajo usando códigos de barra standard. De forma eficiente organice su trabajo guardándolo en la memoria USB (incluyendo el Código de Barras y las Marcas de Registro) permitiendo que al presionar la función de Código de Barras comience a escanearlas, identifique el trabajo e inicie la producción.

**Operación USB Offline** permite al operador con cualquier nivel de experiencia, simplificar el flujo de trabajo al cortar diferentes tipos de materiales sin estar conectado a una computadora.



### ARMS 6-Sensor Avanzado de Marcas de Registro

El FCX4000 incluye un mejorado Sistema ARMS 6 para realizar el corte de contorno de imágenes pre-impresas, prototipos, reflectivos y otras aplicaciones rígidas.

**Cabezal de Corte Dual** va a incrementar su productividad permitiendo el uso de 2 diferentes herramientas en el mismo trabajo.



### Interface Ports:

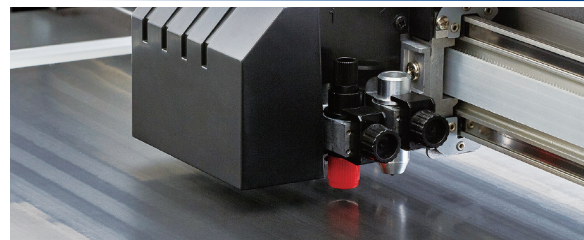
- Ethernet (10BASE-T/100BASE-TX)
- Serial RS-232C
- USB 2.0 High Speed: (Type A / Type B)



### Sistema de Lectura de Código de Barras



### Operación Offline con USB



### Cabezal de Herramientas Dual: 600 gf / 600 gf



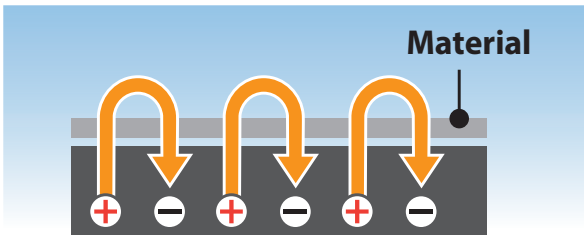
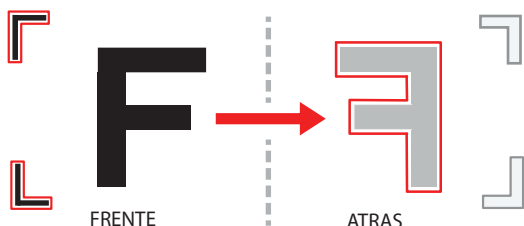
### Panel de Control de LCD de 3.7"

## Incremente su Capacidad con el Área Expandida de Corte y la Sujeción Electroestática

**Área Expandida de Corte de Contorno** permitirá la realización de trabajos PRINT & CUT que incluyan objetos fuera de las marcas de registro. Esto va a incrementar la productividad y disminuir el desperdicio.

**PRINT & CUT Usando Corte Inverso** es una nueva y sencilla función que va a proteger la impresión cortando y marcando el material por el lado inverso. Esta función va a realizar el corte de las marcas de registro, un vez retiradas, se va a voltear el material y mediante la lectura de los

espacios creados se va a realizar el trabajo requerido.



### SUJECIÓN ELECTROESTÁTICA

La Cama Plana FCX4000 cuenta con una mesa con **Tecnología de Sujeción Electroestática** de 110 Volts adecuada para sujetar materiales ligeros que requieren de cortes precisos sin resbalarse. Esta característica detiene el material en su lugar utilizando una carga electrostática que es generada por los electrodos distribuidos dentro del panel.

# PRECISION CUTTING SOLUTIONS

## CAPACIDADES DE PRODUCCIÓN



**Velocidad: 30"/s**  
**Fuerza de Corte: Hasta 600 gf**

**Max. Fuerza de Corte:** Herramienta 1: 600 gf · 2: 600 gf  
 El Portaherramienta Dual permite colocar la herramienta de corte y marcado para utilizar ambas funciones con solo una instrucción en la producción de materiales.



### CORTE & MARCADO con Herramientas Especializadas

Cortar y marcar materiales pre-impresos con precisión y calidad es posible gracias a la variedad de herramientas con las que GRAPHTEC cuenta, así como a la posibilidad de realizar el corte por el lado inverso como una forma de prevenir el daño del lado impreso.



**Empaque/Prototipo**



**Gráficos Laminados**



**Máscaras de Seguridad PPE**



**Patrones de Calzado/Textil**



**Display POP**



**Paneles de Policarbonato**



**Sandblast**



**Imanes y Etiquetas**

## ACCESORIOS INCLUIDOS



**Cuchillas:** CB15U



**Pluma:** Lumocolor-311-BK  
**Adaptador p/ Pluma:** PHP31-FIBER



**Portacuchillas:** PHP33-CB15N-HS

**Lupa:** PM-CT-001

Este accesorio ayuda a facilitar el ajuste de la cuchilla



### Software Incluido:

Graphtec le proporciona todas las herramientas necesarias para crear productos profesionales con confianza.

#### • Cutting Master 4 Plug-in:

- Adobe Illustrator (PC, MAC)
- CorelDRAW (PC)



Envía diseños de corte, así como controla los parámetros.

#### • Graphtec Pro Studio: Design Software - PC

- **Graphtec Studio:** Design Software - MAC  
 Variedad de herramientas y una amplia gama de extensiones de archivo compatibles  
 - Incluyendo EPS, CMX y PDF

#### • Windows Driver: AutoCAD etc.

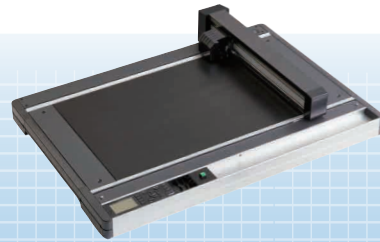


**GRAPHTEC 2 AÑOS DE GARANTÍA AL REGISTRARSE**

## APLICACIONES

# FCX4000 FICHA TÉCNICA

**GRAPHTEC**  
PRECISION CUTTING SOLUTIONS



STAND OPCIONAL

| MODELO :                            | FCX4000-50ES   | FCX4000-60ES  |
|-------------------------------------|--|---|
| Área de Corte :                     | 19" x 26"  | 26" x 38"   |
| Método de Sujeción de Material :    | Panel de Sujeción Electrostático   |   |
| Ancho de Material Montable :        | 27.97" ( Eje-Y )   | 21.10" ( Eje-Y )  |
| Máxima Velocidad de Corte :         | 30"/s ( 1 a 75 cms/s en 23 pasos )   |   |
| Fuerza de Corte :                   | 600gf - Herramienta 1 600gf - Herramienta 2  |   |
| Número de Herramientas :            | 2 Herramientas   |   |
| Administrador de Código de Barras : | SI   |   |
| Acceso Externo :                    | USB - 64 Files   |   |
| Tamaño Mínimo de Corte :            | Approx. 10mm ( depende del diseño y tipo de material )   |   |
| Resolución Mecánica :               | 0.005 mm ( 5µm )   |   |
| Interface :                         | Ethernet ( 10BASE - T/100BASE-TX )   USB 2.0 High Speed   Serial RS-232C   |   |
| Modos de Comando :                  | GP-GL™ HP-GL Emulation ( Seleccionado en el menú o automáticamente por la información recibida )   |   |
| Sistema ARMS :                      | Sensor Avanzado de Marcas de Registro 6.0 · Cortado y Doblado Inverso<br>Función Copia · Marcado Función · Función Cortar Repetida   |   |
| Resolución Programable :            | GP-GL™ Modo: 0.1 / 0.05 / 0.025 / 0.01 mm · HP-GL®: 0.025 mm   |   |
| Dimensiones Externas :<br>W / D / H | w 42.87" x d 35.31" x h 8.03"  | w 55.31" x d 42.08" x h 8.03"<br>w 55.31" x d 43.2" x h 35.3" |
| Peso / con Stand :                  | 64 lbs   | 82 lbs / 121 lbs  |
| Material Compatible :               | Vinyl Fluorescente, Reflectivo · Cartulina hasta 1.0 mm · Sandblast hasta 1.0 mm<br>Empaques Automotrices · Paneles de Policarbonato · Reflectivo Grado Diamante<br>Papel Rígido · Hojas Poliestireno Delgado · Material Magnético · Micro Flauta F/ G |   |



**GARANTÍA: 1 AÑO DE GARANTÍA STANDARD / 2 AÑOS DE GARANTÍA AL REGISTRARSE**

|            |   |   |   |  |
|------------|---|---|---|--|
| Software : | <b>Cutting Master 4 - Plugin</b><br>Adobe Illustrator - Mac/ Win<br>CorelDraw - Win | <b>Graphtec Pro Studio</b><br>Design Software - Win | <b>Graphtec Studio</b><br>Design Software - Mac | <b>Windows Driver</b><br>AutoCad / Vector Drawing<br>Software Requiring a Driver |
|------------|---|---|---|--|



PRESSIONA PLAY ▶ EMPIEZA A TRABAJAR

[www.graphtecamerica.com/videos](http://www.graphtecamerica.com/videos)

**VIDEOS TUTORIALES GRAPHTEC** son una serie de videos didácticos de entrenamiento que son clave para la comprensión completa de las máximas capacidades de la cama plana FCX4000. **Características Avanzadas y Accesorios Opcionales** son también demostrados con mayor profundidad de manera que usted pueda estar completamente entrenado y listo para incrementar su productividad dominando todas las características y utilizando todo el potencial de su poderosa cama plana de corte.

rev 8-21