

PROTECTIONPRO[®]

BY MADICO

**TÉCNICA DE INSTALACIÓN ADECUADA
PARA LA PROTECCIÓN DEL DISPOSITIVO**



HERRAMIENTAS DE INSTALACIÓN



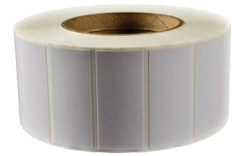
Gel para la instalación



Escobilla de goma



Paño de microfibra

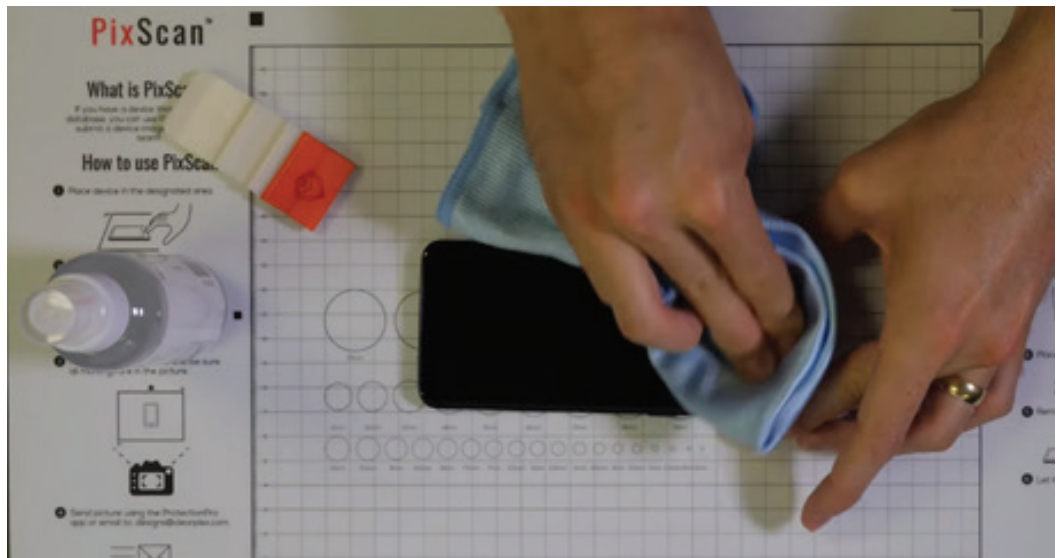


Cinta adhesiva

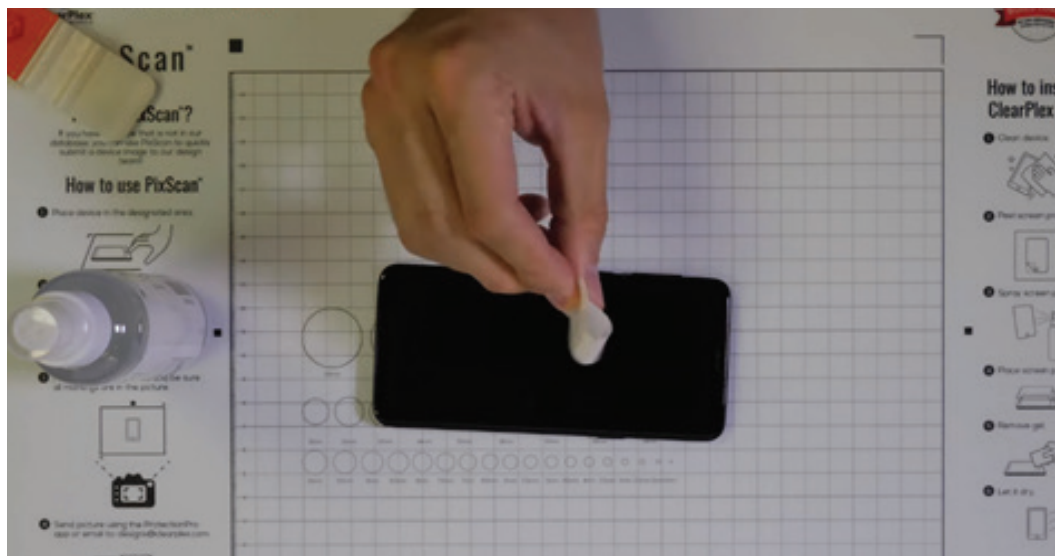
INSTALACIÓN

1. Limpie la superficie del dispositivo con el gel ProtectionPro, pasando un paño de microfibra que se incluye en el kit ProtectionPro y puliéndolo.

Asegúrese de que el paño esté limpio y en perfecto estado.

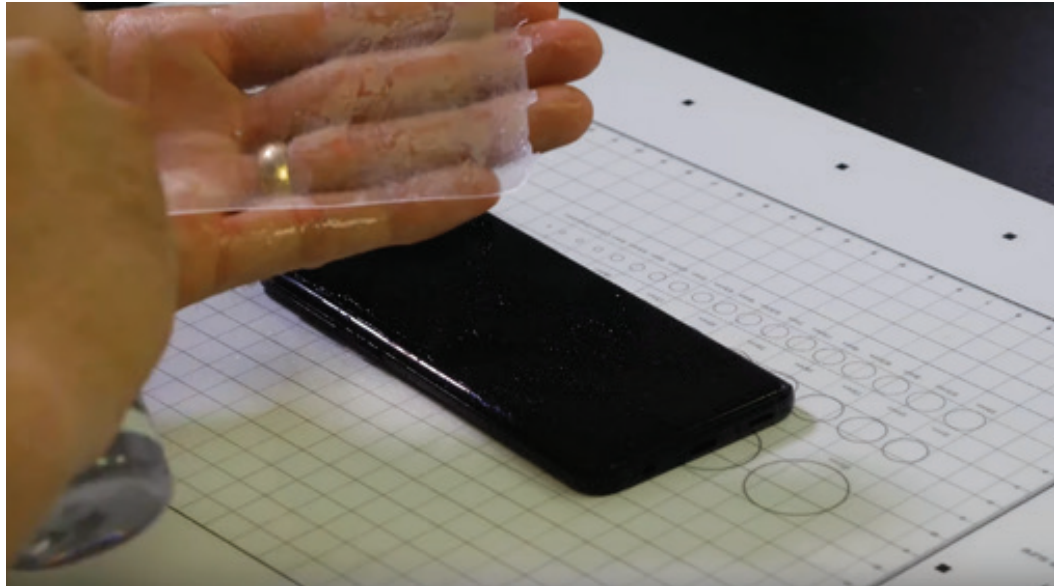


2. Use la misma cinta adhesiva que se usa para pegar la película a la alfombrilla de corte y levante el polvo y los desechos de la superficie del teléfono, procurando no dejar huellas dactilares sobre la pantalla del dispositivo. Asegúrese de que el gel de ProtectionPro se haya evaporado por completo y que la pantalla no presente rayas ni residuos.



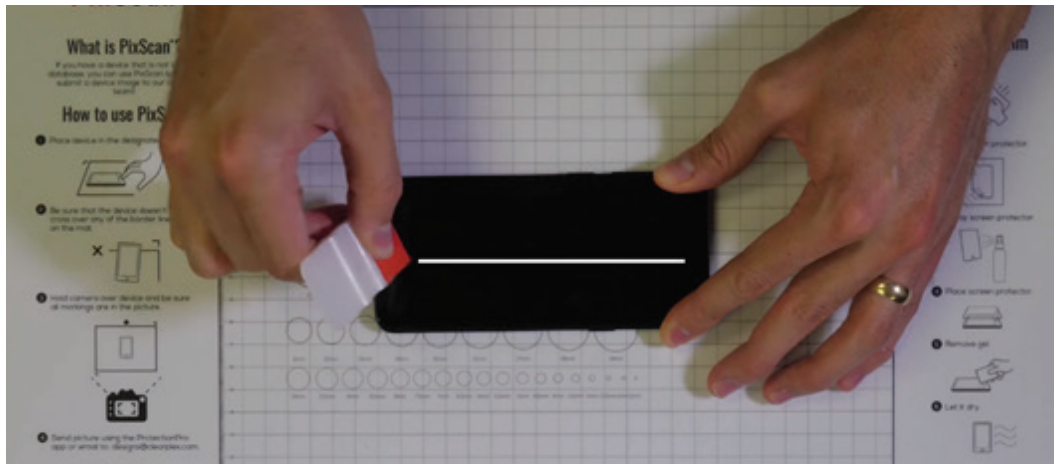
3. Retire todos los recortes para el altavoz, la cámara y el sensor, y despegue la película ProtectionPro de la parte posterior del forro de protección.

4. Humedézcase las puntas de los dedos con el gel ProtectionPro y pulverice una cantidad abundante de gel sobre el dispositivo, al igual que sobre el lado pegajoso de la película.

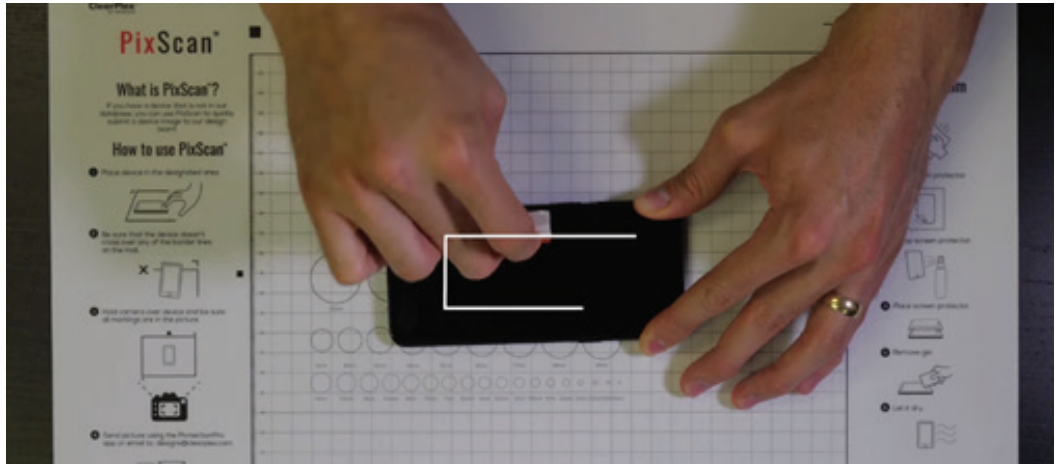


5. Coloque la película sobre el dispositivo, manteniendo la película "flotando" en su lugar, hasta que se alinee correctamente.

6. Haga una "línea de anclaje" arrastrando la escobilla de goma, ligeramente desde el altavoz hasta el "botón de inicio".



7. Haciendo más presión, cree un "rectángulo de anclaje" en el centro del dispositivo.



8. Siga con la instalación desplazando el gel hacia los bordes, sin arrastrarlo por los lados del dispositivo. Siempre trabaje hacia los bordes, nunca a lo largo de ellos.

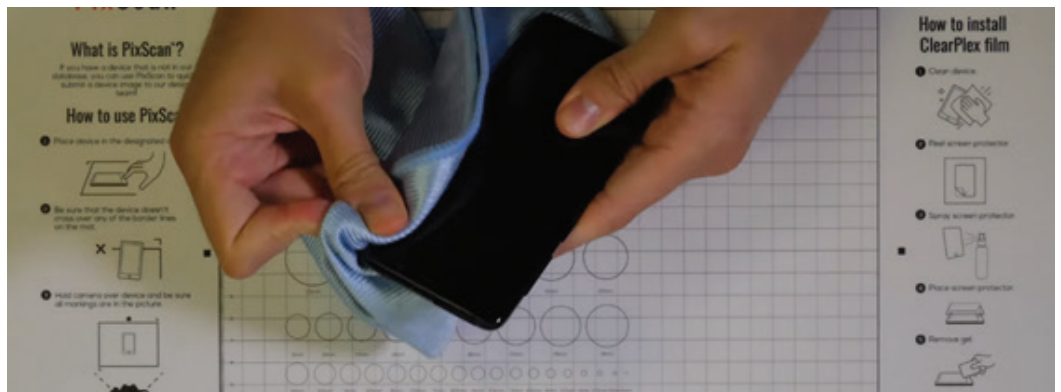
9. Aumente la presión de la escobilla de goma sobre el dispositivo para sacar más gel, aplicando una ligera presión alrededor de los recortes del altavoz y las curvas.

10. Use una gran cantidad de presión para sacar todo el gel, comprobando si hay manchas de dicho material usando la iluminación superior de la habitación.



11. Inspeccione con atención la superficie de la película en busca de restos de gel para la instalación. Use la escobilla de goma para llevar el gel restante hacia el borde.

12. En el caso de los dispositivos de pantalla curva, dedique entre 5 y 10 minutos a presionar el borde de la película para garantizar una buena adherencia.



DESPUÉS DE LA INSTALACIÓN

Asegúrese de que el cliente tenga especial cuidado de no colocar el teléfono en un estuche, bolsa o bolsillo durante unos 60 a 90 minutos después de la instalación para lograr una adherencia adecuada y duradera en los bordes y esquinas.

Advierta al cliente que puede haber un poco de "arco iris" o nubosidad debajo de la película, incluso cuando se haya eliminado todo el gel. Estos efectos visuales comienzan a desaparecer después de dos horas y completamente después de 24 horas a medida que la humedad residual se evapora.

NOTAS

Pantallas curvas u oleofóbicas: Tenga especial cuidado en eliminar completamente toda la humedad debajo de la película y aumente el tiempo de curado según sea necesario para conseguir una buena fijación.

Paño de limpieza: Asegúrese de que el paño solo se use para limpiar las pantallas de los teléfonos. Nunca para limpiar máquinas, muebles, ventanas, etc. La acumulación de suciedad, aceite, grasa u otros residuos puede afectar a la calidad de la limpieza del dispositivo y de la instalación.